



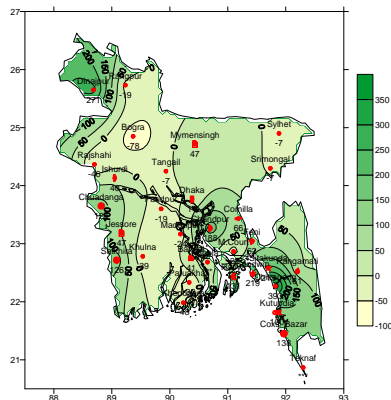
Government of the Peoples' Republic of Bangladesh  
Bangladesh Meteorological Department  
(Meteorological Headquarter)  
Meteorological Complex, Agargaon, Dhaka-1207.

Agm-3 (2)/2011/ 13

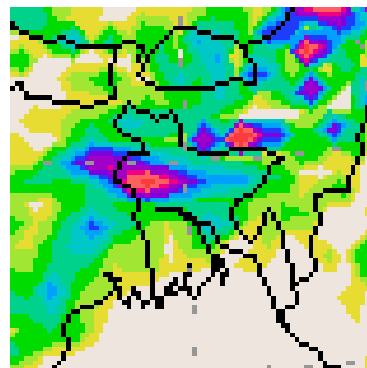
Issue date: 03-04-2011

**Forecast for the period: 01.04.2011 to 07.04.2011**

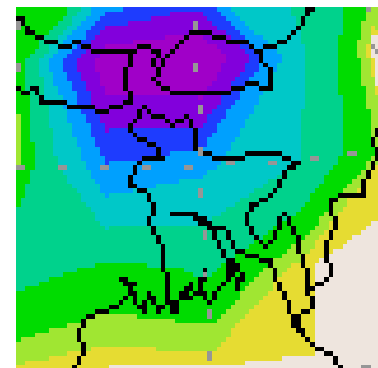
Rainfall Departure as a percentage of Normal  
(22-03-2011 to 31-03-2011)



Rainfall forecast  
(01-04-2011 to 07-04-2011)



Extended Outlook for Rainfall forecast  
08-04-2011 to 14-04-2011)



**Highlights:**

Free water loss during the previous week was averaged 3.87 mm per day.  
Sunshine hour during the previous was averaged 6.55 hours per day.

**Weather forecast and Advisory for the period of 01.04.2011 to 07.04.2011.**

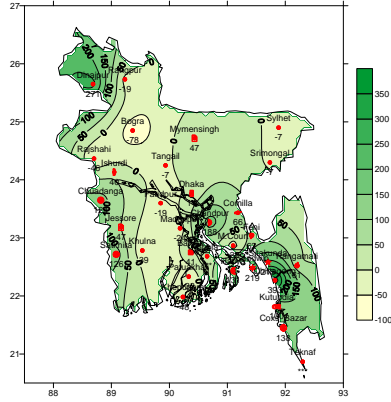
Free water loss during the next week is expected to be between 3.75 to 4.25 mm per day.  
Bright sunshine hour during the next week is expected to be between 6.50 to 7.50 hrs per day.

- Trough of westerly low lies over West Bengal and adjoining area .Seasonal low lies over South Bay.
- Moderate (10-22mm) to moderately heavy (22-44mm) rain/thunder shower with hails at places accompanied by temporary gusty/squally wind speed 40-60 km or more may occur over Rajshahi, Dhaka and Sylhet divisions with a chance of light (4-10mm) to moderate (10-22mm) rain/thunder shower over Rangpur, Khulna and Barisal divisions during this period.
- Weather of this week may be favourable for applying fertilizer and aerial spray.
- Slight rise in day and night temperature is expected over the country during the period.

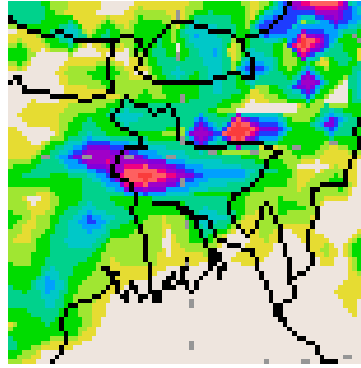
( Md. Aminur Rahman)  
Asstt.Meteorologist  
For Director  
Bangladesh Meteorological Department  
Agargaon, Dhaka-1207  
Phone : 9143691

## পূর্বাভাস, সময়: ০১-০৪-২০১১ থেকে ০৭-০৪-২০১১

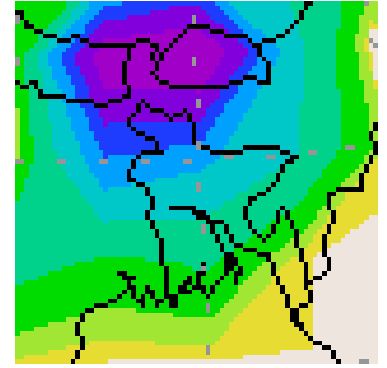
Rainfall Departure as a percentage of Normal  
(22-03-2011 to 31-03-2011)



Rainfall forecast  
(01-04-2011 to 07-04-2011)



Extended Outlook for Rainfall forecast  
(08-04-2011 to 14-04-2011)



### প্রধান বৈশিষ্ট্য সমূহঃ-

- গত সপ্তাহের দৈনিক বাষ্পীভবনের গড় ৩.৮৭ মিঃমিঃ ছিল।
- গত সপ্তাহের দৈনিক সূর্যকিরণ কালের গড় ৬.৫৫ ঘন্টা ছিল।

### আবহাওয়া পূর্বাভাসঃ- ০১-০৪-২০১১ ইং থেকে ০৭-০৪-২০১১ ইং পর্যন্ত।

- আগামী সপ্তাহের বাষ্পীভবনের দৈনিক গড় মান ৩.৭৫ মিঃমিঃ থেকে ৪.২৫ মিঃমিঃ থাকতে পারে।
- আগামী সপ্তাহের সূর্যকিরণকালের দৈনিক গড় মান ৬.৫০ ঘন্টা থেকে ৭.৫০ ঘন্টা থাকতে পারে।

- পশ্চিমা লঘু চাপের বর্ধিতাংশ পশ্চিমবঙ্গ ও তৎসংলগ্ন দক্ষিণ বঙ্গোপসাগরে অবস্থান করছে। একটি মৌসুমী লঘুচাপ দক্ষিণ বঙ্গোপসাগরে অবস্থান করছে।
- এ সপ্তাহে রাজশাহী, ঢাকা এবং সিলেট বিভাগে ঘন্টায় ৪০-৬০ কিঃমিঃ বা আরও অধিক বেগে অস্থায়ী দমকা / ঝড়ো হাওয়া সহ মাঝারী (১০-২২ মিঃমিঃ) থেকে মাঝারী ধরণের ভারী (২২-৪৪ মিঃমিঃ) বৃষ্টি / বজ্র বৃষ্টি সহ কোথাও কোথাও শিলা বৃষ্টির সম্ভাবনা রয়েছে। সেই সাথে রংপুর, খুলনা ও বরিশাল বিভাগে হালকা (৪-১০ মিঃমিঃ) থেকে মাঝারী ধরণের (১০-২২ মিঃমিঃ) বৃষ্টি/বজ্র বৃষ্টিপাতের সম্ভাবনা রয়েছে।
- এ সপ্তাহের আবহাওয়া সার প্রয়োগ ও উপর থেকে কীটনাশক ছিটানোর উপযোগী থাকতে পারে।
- এ সপ্তাহে সারাদেশে দিন ও রাতের তাপমাত্রা সামান্য বৃদ্ধি পেতে পারে।

(মোঃ আমিনুর রহমান)  
সহকারী আবহাওয়াবিদ  
পরিচালকের পক্ষে  
বাংলাদেশ আবহাওয়া অধিদপ্তর, ঢাকা-১২০৭।

**Short Weather Description, Period: 22.03.2011 to 31.03.2011**

Light moderately heavy rainfall was recorded over the country during the period.

Maximum rainfall 166 mm was recorded at Sitakunda in Chittagong division, which was 213% above normal.

Minimum rainfall 2mm was recorded at Bogra in Rajshahi which was 78 below normal.

Highest maximum temperature was recorded in Dhaka Division 24.8-33.6°C Chittagong Division 27.4-35.0°C, Sylhet Division 23.5-34.3°C, Rajshahi Division 29.0-37.2°C, Rangpur Division 24.2-34.6°C Khulna Division 30.5-35.2°C and Barisal Division 30.4-34.5°C.

Extreme maximum temperature was recorded at Dhaka in Dhaka Division 33.6°C, at Rangamati in Chittagong Division 35.0°C, at Sylhet in Sylhet Division 34.3°C, at Rajshahi in Rajshahi Division 37.4°C, at Dinajpur in Rangpur Division 34.6°C, at Chuadanga in Khulna 35.2°C and at Patuakhali in Barisal Division 34.5 °C

Lowest minimum temperature was recorded in Dhaka Division 18.5-25.5°C, Chittagong Division 17.0-24.2°C, Sylhet Division 18.0-23.3°C, Rajshahi Division 18.0-25.0°C, Rangpur Division 17.2- 22.7°C, Khulna Division 18.0-24.9°C and Barisal Division 20.0-24.7°C

Extreme minimum temperature was recorded at Madaripur & Tangail in Dhaka Division 18.5°C, at Rangamati in Chittagong Division 17.0°C, at Srimongal in Sylhet Division 18.0°C, at Ishurdi in Rajshahi Division 18.0°C, at Dinajpur in Rangpur division 17.2°C, Chuadanga in Khulna Division 18.0°C and at Barisal in Barisal Division 20.0°C.

**Rainfall analysis and average temperature:-**

Name of the Divisions	Name of the Stations	Total Rainfall in (mm)	Normal Rainfall in (mm)	Deviation in %	Total Rainy days	Average Max Humidity in %	Average Min Humidity in %	Average Max temp in °C	Average Normal Max temp in °C	Average Min temp in °C	Average Normal Min temp in °C
Dhaka	Dhaka	31	28	11	07	085	049	33.2	31.3	22.2	22.7
	Mymensingh	28	19	47	04	092	061	31.4	29.4	20.6	21.4
	Faridpur	17	21	-19	04	095	038	33.3	32.1	21.4	21.8
	Madaripur	26	34	-24	05	097	039	33.1	32.3	21.9	21.4
	Tangail	26	28	-7	01	**	**	32.4	**	20.7	**
Chittagong	Chittagong	69	14	393	04	099	041	31.2	31.0	21.8	22.2
	Sitakunda	166	53	213	05	100	042	31.5	31.2	21.6	20.9
	Rangamati	45	28	61	05	**	**	32.6	**	21.2	**
	Cox'sBazar	31	13	138	04	082	077	31.8	31.7	22.4	20.5
	Teknaf	**	11	***		**	**	31.2	**	22.3	**
	Hatiya	67	29	131	02	097	049	31.5	30.8	22.6	21.9
	Sandwip	137	43	219	05	096	068	30.8	30.8	22.9	21.4
	Kutubdia	56	28	100	04	095	050	30.6	30.2	22.5	22.4
	Feni	63	39	62	06	100	048	31.8	30.6	21.9	21.8
	MCourt	26	36	-28	06	**	**	32.1	**	22.0	
	Chandpur	118	41	188	05	**	**	32.3	**	21.9	**
	Comilla	58	35	66	04	097	053	31.4	30.5	20.9	21.5
Sylhet	Sylhet	52	56	-7	07	090	059	30.8	29.3	19.9	20.1
	Srimongal	38	41	-7	04	**	**	32.3	**	19.4	**
Rajshahi	Rajshahi	7	13	-46	03	098	020	34.4	34.1	20.2	21.6
	Bogra	2	9	-78	01	094	041	32.5	31.7	20.2	**
	Ishurdi	21	15	40	03	098	033	33.0	32.8	32.8	21.7
Rangpur	Rangpur	13	16	-19	03	**	**	31.1	**	18.9	**
	Dinajpur	26	7	271	02	091	050	32.1	29.3	18.9	20.5
Khulna	Khulna	17	28	-39	05	096	041	33.6	33.0	22.2	22.4
	Jessore	28	19	47	06	**	**	34.3	**	21.5	**
	Chuadanga	38	17	124	05	**	**	34.2	**	21.1	**
	Satkhira	43	19	126	03	096	048	33.8	32.4	22.4	22.9
Barisal	Barisal	41	29	41	04	097	053	32.9	32.5	21.9	22.0
	Bhola	**	33	***		**	**	32.4	**	22.5	**
	Patuakhali	18	27	-33	03	099	057	32.7	33.0	22.6	22.2
	Khepupara	15	29	-48	01	097	048	32.2	31.6	23.2	21.0

N.B. Analyses contained in this bulletin are based on preliminary un-checked data.

\*\* Data not received. \*\*\* Data not available.